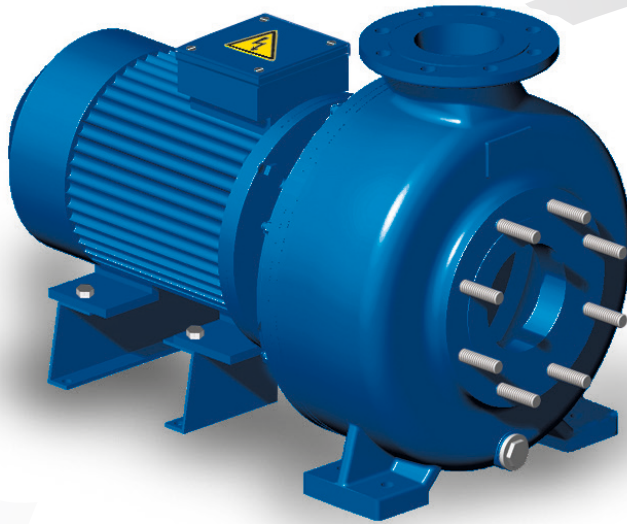


# ELEKTROKREISELPUMPEN

## RC220



Die Kreiselpumpen von "Robusta" wurden realisiert für sehr schwere Anwendungen in schwierigen Sektoren: Bauwirtschaft, Notfälle und Industrie.

Das Laufrad mit offenen Schaufeln und doppelter Krümmung ist einmalig auf der Welt und garantiert seine höchste Leistung. Die Dicke des Pumpengehäuses und der Laufradschaufeln erlauben es auch abrasive Flüssigkeiten mit hohem Durchfluss für feste Bestandteile zu pumpen.

### EIGENSCHAFTEN

- ✓ Konstruktion aus Gusseisen EN-JL1030 laut UNI EN 1561 mit modularem Gehäuse.
- ✓ interne Schneckenwindung verstärkt aus Sphäroguss EN-JS1030 laut UNI EN 1563, leicht ersetzbar ohne Schrauben.
- ✓ Laufrad mit offenen Schaufeln aus Sphäroguss.
- ✓ Gleitringdichtung mit höchster Widerstandsfähigkeit.
- ✓ Flanschanschlüsse genormt EN1092-1:2003 mit Stiften.

### VERSIONEN

KENNZIFFER	RC220B	RC220A
<b>PUMPE</b>		
Drehzahl Umdrehung/min	2900	2900
P MAX (kW)	5.5	7.5
Q MAX (m³/h)	50	50
H MAX (m)	36	46
Ø Anschlüsse (mm) ans./förd.	65 / 50	65 / 50
Ø Laufrad (mm) - Anz. Schaufeln	175 - 2	196 - 2
Ø Gleitringdichtung (mm)	32	32
Festkörperdurchgang MAX. (mm)	40 x 30	40 x 30

### ELEKTROPUMPEN NORMIERT

	132S - 2900 - 2	132S - 2900 - 2
Größe IEC - Drehzahl - Nr. Polig	132S - 2900 - 2	132S - 2900 - 2
Volt (V)	400	400
Leistung (kW)	5.5	7.5
Nennstromstärke (A)	10.5	14.3
Frequenz (Hz)	50	50
Flansch	B3 / B5	B3 / B5
IP-Schutzklasse	IP55	IP55

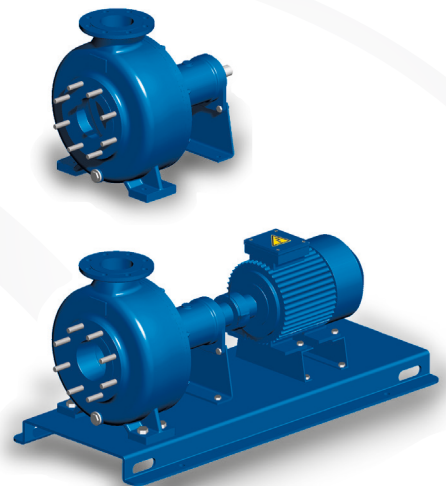
### AUSFÜHRUNG der PUMPE

Ankopplung (Ges.-Gew.)		
T: Monoblock (kg)	79	84
S: Freies Wellenende (kg)	59	59
S/T...: Grundplatte-Kupplung (kg)	136	141

### STANDARDMATERIAL

Gehäuse	Gusseisen GJL250
Schneckenwindung	Sphäroguss GJS400
Laufrad	Sphäroguss GJS400
Gleitringdichtung	Siliciumcarbid / Viton®
Welle	Stahl C40
Elastomere	Nitrile

andere Versionen auf Anfrage erhältlich



# ELEKTROKREISELPUMPEN

## RC220



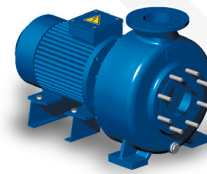
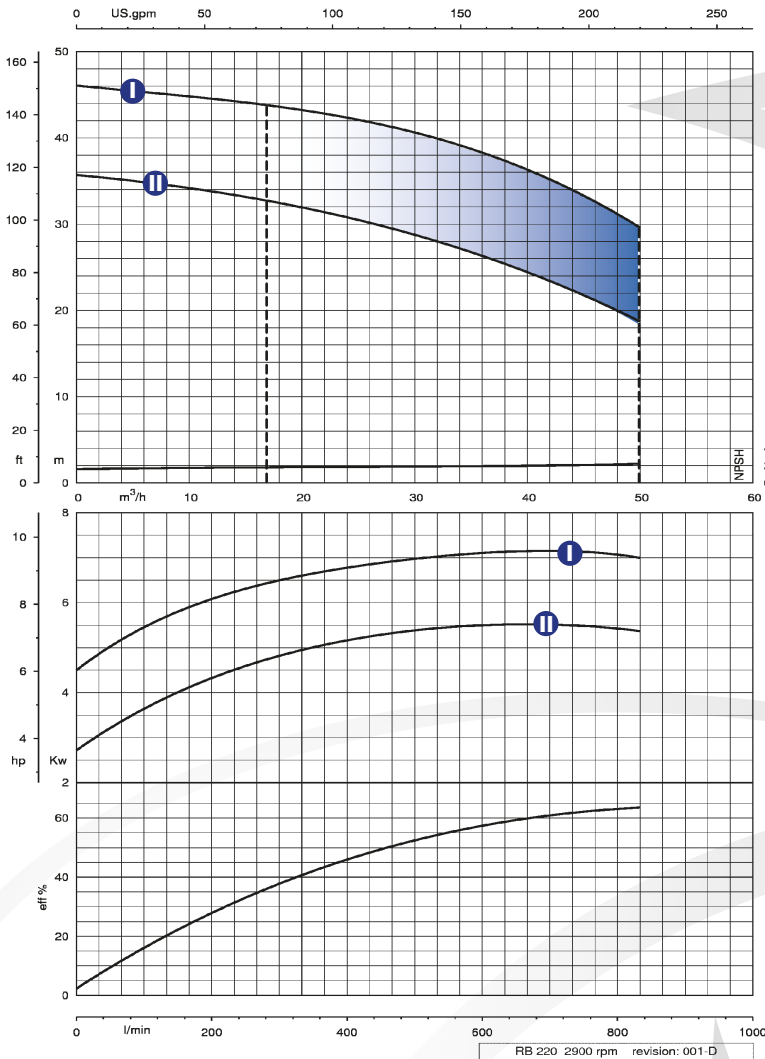
POMPE • ITALIA

### LEISTUNGSDIAGRAMME

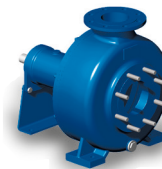
I RC220A

II RC220B

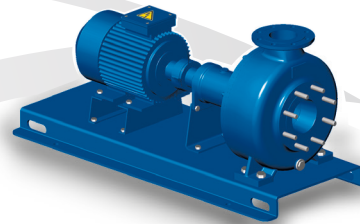
Die Leistung der hier aufgeführten Diagramme sind variabel aufgrund der zur Verfügung stehenden NPSH.



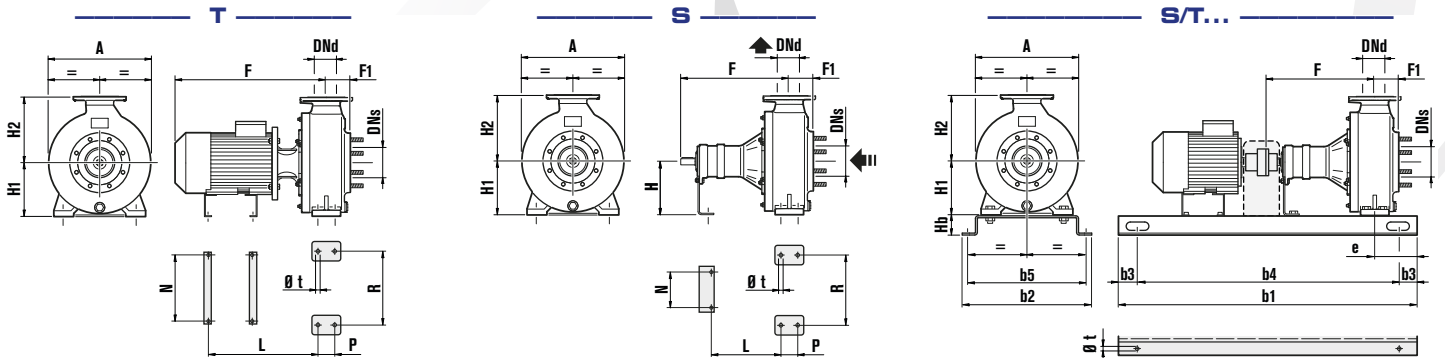
T MONOBLOCK



S FREIES WELLENENDE



S/T... GRUNDPLATTE - KUPPLUNG



ABMESSUNGEN mm	DNs	DNd	A	b1	b2	b3	b4	b5	e	F	F1	H	H1	H2	Hb	L	N	P	R	Ø t
RC220A / B GT	65	50	315							582	67		160	194		265	216	70	200	14
RC220A / B GS	65	50	315							455	67	160	160	194		303	152	70	200	14
RC220AGS/T72	65	50	315	1000	450	170	660	400	60	455	67		160	194	80					17
RC220BGS/T52	65	50	315	1000	450	170	660	400	60	455	67		160	194	80					17

Indikative und unverbindliche Maße.