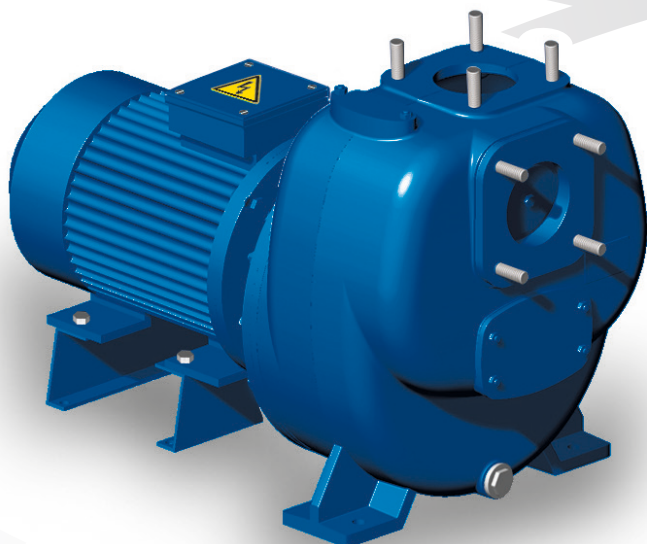


# SELBSTANSAUGENDE ELEKTROKREISELPUMPEN

## RB425 L

**ROBUSTA**  
Hydraulic System

**VIESSE**   
POMPE • ITALIA



Die selbstansaugende Kreiselpumpe "Robusta" wurde für schwere Anwendungen in schwierigen Sektoren wie Bauwesen, Industrie und für Notfälle entwickelt.

Das Laufrad mit offenen Schaufeln und doppelter Krümmung, einzigartig auf der Welt, garantiert seine Höchstleistung beim Ansaugen ohne das Fussventil zu benutzen. Die Dicke des Pumpengehäuses und der Laufradschaufeln erlauben es auch abrasive Flüssigkeiten mit hohem Durchfluss für feste Bestandteile zu pumpen.

### EIGENSCHAFTEN

- ✓ Konstruktion aus Grauguss EN-JL1030 laut UNI EN 1561 mit modularem Gehäuse.
- ✓ innere Schneckenwindung verstärkt aus Sphäroguss EN-JS1030 laut UNI EN 1563, leicht ersetzbar ohne Schrauben
- ✓ Laufrad geformt mit offenen Schaufeln verstärkt aus Sphäroguss.
- ✓ Gleitringdichtung mit höchster Widerstandsfähigkeit,
- ✓ große Inspektionsdeckel, um das Putzen und die Instandhaltung zu erleichtern.
- ✓ Flanschanschlüsse genormt EN1092-1:2003 mit Stiften.

### VERSIONEN

KENNZIFFER	RB425B L*	RB425A L*
<b>PUMPE</b>		
Drehzahl Umdrehung/min	1450	1450
P MAX (kW)	5.5	7.5
Q MAX (m <sup>3</sup> /h)	170	180
H MAX (m)	16	20
Ø Anschlüsse (mm) ans./förd.	100 / 100	100 / 100
Ø Laufrad (mm) - Anz. Schaufeln	225 - 3	250 - 3
Ø Gleitringdichtung (mm)	32	32
Festkörperdurchgang MAX. (mm)	55 x 50	55 x 50

### ELEKTROPUMPEN NORMIERT

Größe IEC - Drehzahl - Nr. Polig	132S - 1450 - 4	132M - 1450 - 4
Volt (V) - Leistung (kW)	400 - 5.5	400 - 7.5
Ansaugzeit aus 4 m (s)	50	41
Nennstromstärke (A)	11.2	15.3
Frequenz (Hz)	50	50
Flansch	B3 / B5	B3 / B5
IP-Schutzklasse	IP55	IP55

### AUSFÜHRUNG der PUMPE

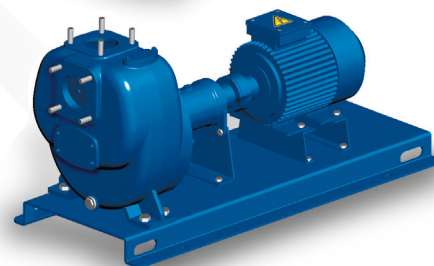
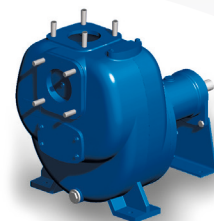
Ankopplung (Ges.-Gew.)		
T4: Monoblock (kg)	141	146
S4: Freies Wellenende (kg)	106	106
S4 / T...: Grundplatte-Kupplung (kg)	201	210

### STANDARDMATERIAL

Gehäuse	Gusseisen GJL250
Schneckenwindung	Sphäroguss GJS400
Laufrad	Sphäroguss GJS400
Gleitringdichtung	Siliciumcarbid / Viton®
Welle	Stahl C40
Elastomere	Nitrile

andere Versionen auf Anfrage erhältlich

\* langsame Version



# SELBSTANSAUGENDE ELEKTROKREISELPUMPEN

## RB425 L



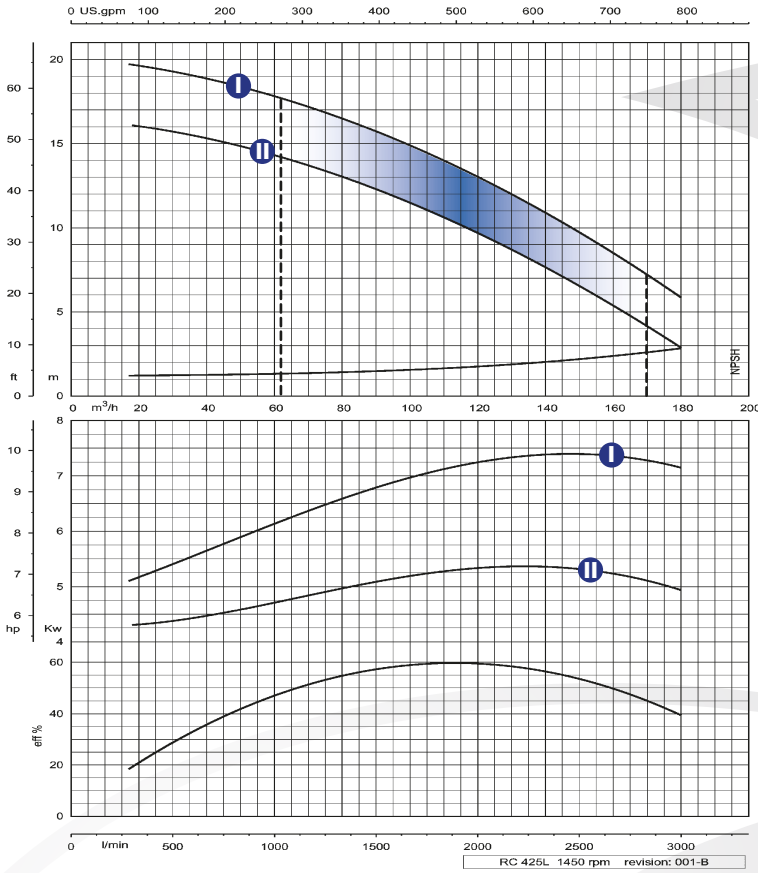
POMPE • ITALIA

### LEISTUNGSDIAGRAMME

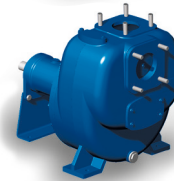
I RB425A

II RB425B

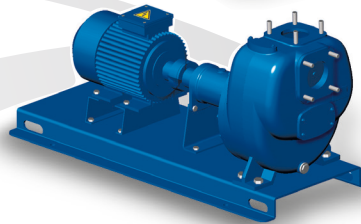
Die Leistung der hier aufgeführten Diagramme sind variabel aufgrund der zur Verfügung stehenden NPSH.



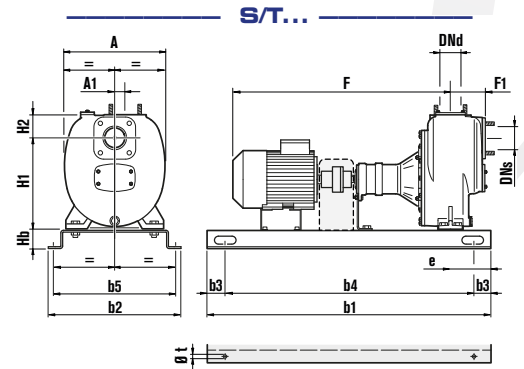
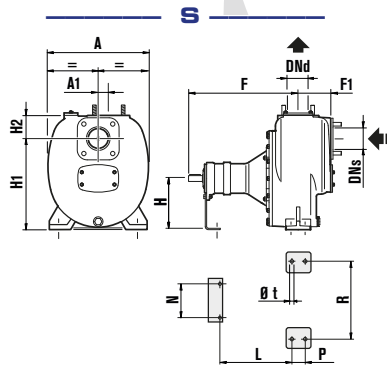
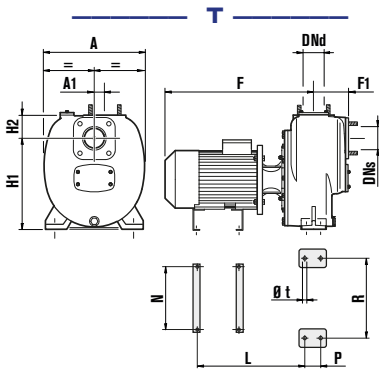
T MONOBLOCK



S FREIES WELLENENDE



S/T... GRUNDPLATTE - KUPPLUNG



ABMESSUNGEN mm	DNs	DNd	A	A1	b1	b2	b3	b4	b5	e	F	F1	H	H1	H2	Hb	L	N	P	R	Ø t
RB425AGT4	100	100	442	46							652	153		400	102		476	270	56	350	16
RB425BGT4	100	100	442	46							612	153		400	102		476	270	56	350	16
RB425A / B / O GS4	100	100	442	46							481	153	225	400	102		336	154	56	350	16
RB425AGS4/T74	100	100	442	46	1250	540	205	840	490	100	481	153		400	102	80					20
RB425BGS4/T54	100	100	442	46	1250	540	205	840	490	100	481	153		400	102	80					20

Indikative und unverbindliche Maße.